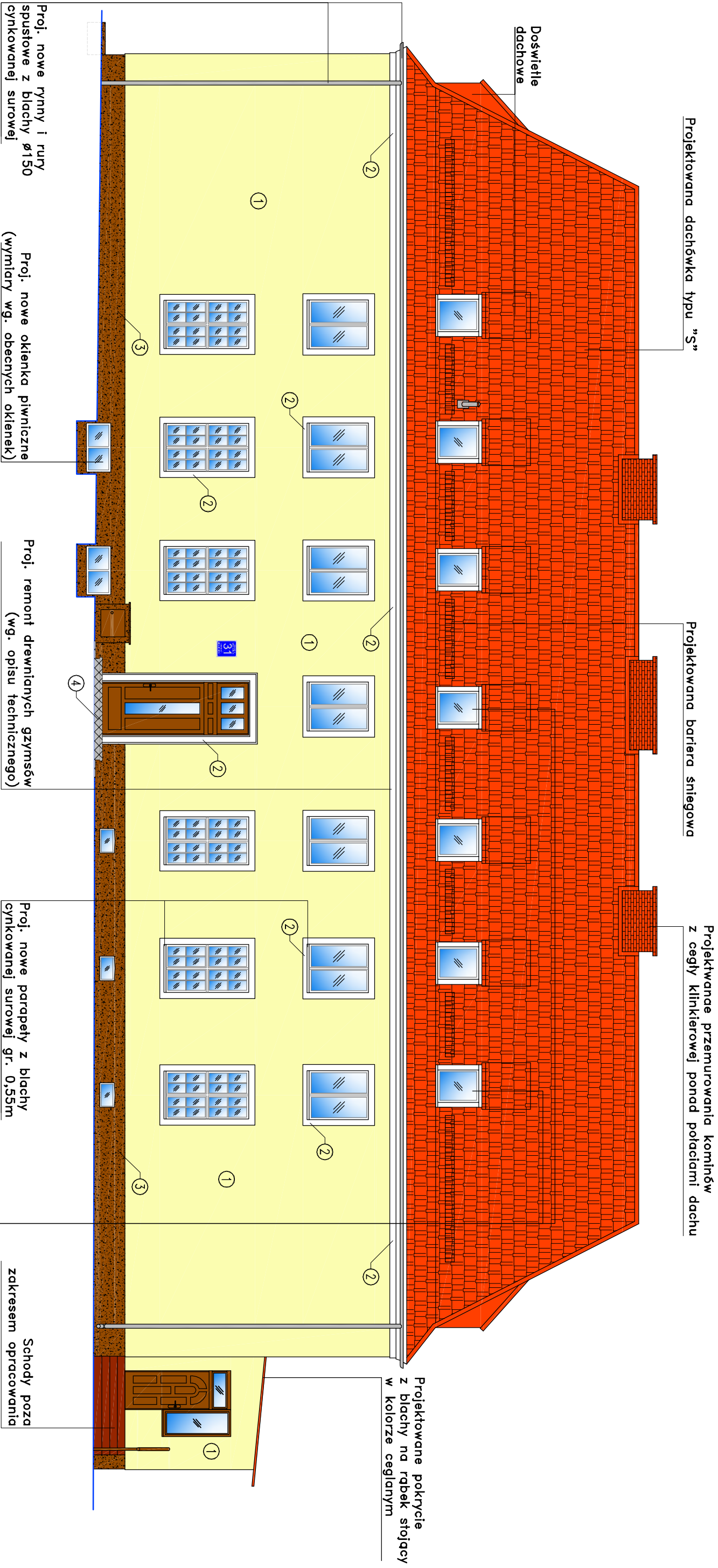


ELEWACJA PÓŁNOCNO-WSCHODNIA  
SKALA 1:100



- ① TYNK CEMENTOWO-WAPIENNY Ceresit CT22 Z PALETY KOLORYSTYCZNEJ CERESIT (DAKOTA DK1)  
(ściana gładka lub o uzziarnieniu 1,0; 1,5; 2,0 lub 2,5)
- ② OPASKI I GZYMSY Ceresit CR42 (wg. opisu technicznego pkt. 2.5.13) MALOWANE FARBAMI FASADOWYMI (BIAŁY B1)
- ③ TYNK CEMENTOWO-WAPIENNY Ceresit CT22 Z PALETY KOLORYSTYCZNEJ CERESIT (TEXAS TX6)
- ④ PŁYTKI GRESOWE ANTYPOŚLIZGOWE Z PALETY KOLORYSTYCZNEJ CERESIT (ATLANTICA AT6)

**BPB** BIURO PROJEKTÓW BUDOWLANO-INŻYNIERYJNYCH Katarzyna Malicka  
ul. Świebka z Gór 126C lok.22 03-287 Warszawa tel. 501-654-476 e-mail: malickibn@wp.pl  
nazwa opracowania:

Projekt remontu elewacji i dachu z wymianą pokrycia  
dachowego w budynku mieszkalnym wielorodzinnym przy  
ul. Sienkiewicza 31 w Ciechanowie

nazwa rysunku:  
ELEWACJA PÓŁNOCNAO-WSCHODNIA

inwestor:  
Wspólnota mieszkaniowa  
ul. Sienkiewicza 31; 06-400 Ciechanów

stadium:  
Projekt Budowlany

lokalizacja:  
ul. Sienkiewicza 31  
06-400 Ciechanów; dz. ew. 1679

branża:  
Architektura

Skala:  
1:100

zespół projektowy:  
projektował:  
mgr inż. Michał Kubacki  
opracował:  
inż. Mariusz Malicki MAZ0953/PWOKb/17  
data: luty 2018

uprawnienia:  
St-535/80

podpis:  
numer rysunku:  
6